

Présentation de la convention WWF – GTZ/ProPSFE

Atelier d'auto-évaluation du
ProPSFE

Yaoundé, 18.06.09

Contexte

- 1995: SUD-EST, sites prioritaires du Programme de Conservation et de Gestion de la Biodiversité au Cameroun (FEM/BM, BMZ/GTZ, WWF)
- 1996 : Démarrage du processus de mise en place de l'UTO (MINEF, GTZ, SNV, WWF, ONGs locales...)
- 1999 : création de l'UTO (arrêté N° 055/PM du 06 Août)
- GTZ et WWF facilitateur de l'UTO SE

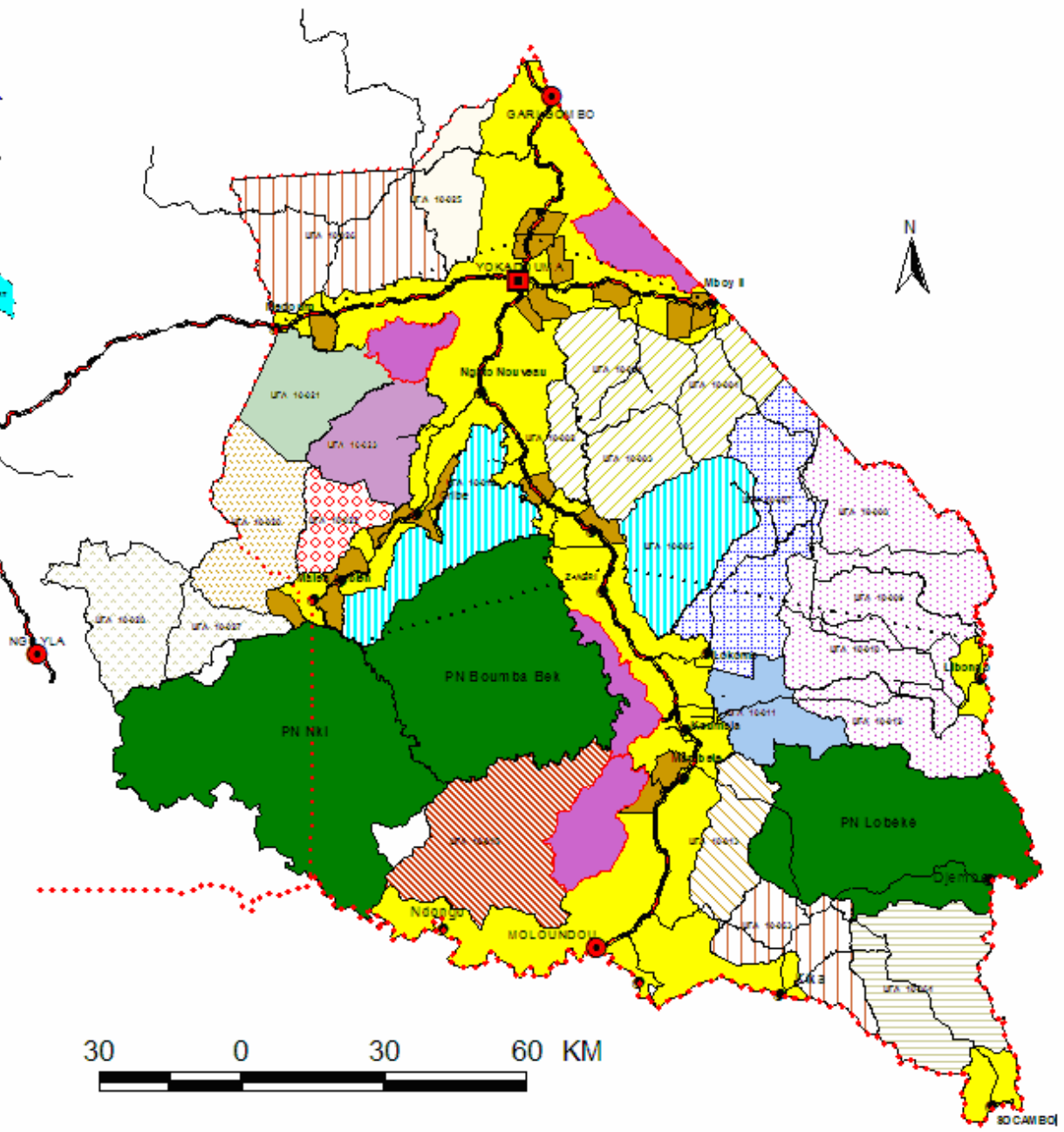
UNITES DE GESTION FORESTIERE AUX SUD-EST CAMEROUN



- 22 UFA
- 03 PN
- 10 ZIC
- 14 ZICGC
- 03 FC (+1 en cours)
- 30 aine FCtaires



30 0 30 60 KM



Conventions GTZ- WWF

- Octobre 2006, signature subvention locale GTZ (mise en œuvre des COVAREF)
- Septembre, 2007 atelier de recadrage des activités ⇒ Proposition d'une nouvelle convention de cofinancement de trois ans (2007 – 2010)
- Décembre 2008, signature effective de la convention

Axes de la convention

1. **Renforcement des plates-formes de concertation au niveau de UTO SE**
2. **Gestion communautaire de la faune et de ses retombées**
 - COVAREF (RC, PSG ZICGC)
3. **Gestion rationnelle des redevances forestières**
 - RC CGRFA
4. **Promotion volet socio-économique et certification**
 - Assistance technique aux entreprises forestières
 - Appuie au CPF
5. **Promotion de l'écotourisme (PN Lobéké)**
 - Appui aux infrastructures (Antenne satellite, groupe électrogène, panneaux solaires...)
6. **Suivi bio écologique et socio économique**
 - Collectes des données, alimentation et exploitation d'une base de données
7. **Capitalisation et diffusion des acquis**
 - Leçons apprises, et réplication

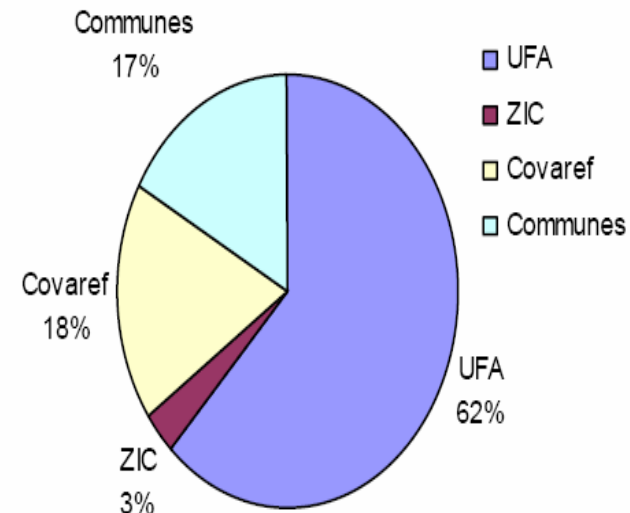
Quelques acquis

• Plates formes de concertation UTO

- Convention de Mambélé, 1999 (approche de solution à la gestion de conflits liés à la GRN). Évaluée et amendée en 2007.
 - ✓ 10% en sus des taxes d'abattages accordés aux populations riveraine par les guides chasses
 - ✓ Les populations réduisent la pression dans les zones de chasses
- Convention LAB, 2003. Évaluée et amendée en 2007
 - ✓ Fonds LAB, 2007
 - Exploitants forestiers 150.000 CFAC/Trimestre
 - Guides chasses :3% taxes d'abattage
 - Communes et COVAREF : 15 % taxes d'affermage

⇒ Contributions au 31/10/2008 =

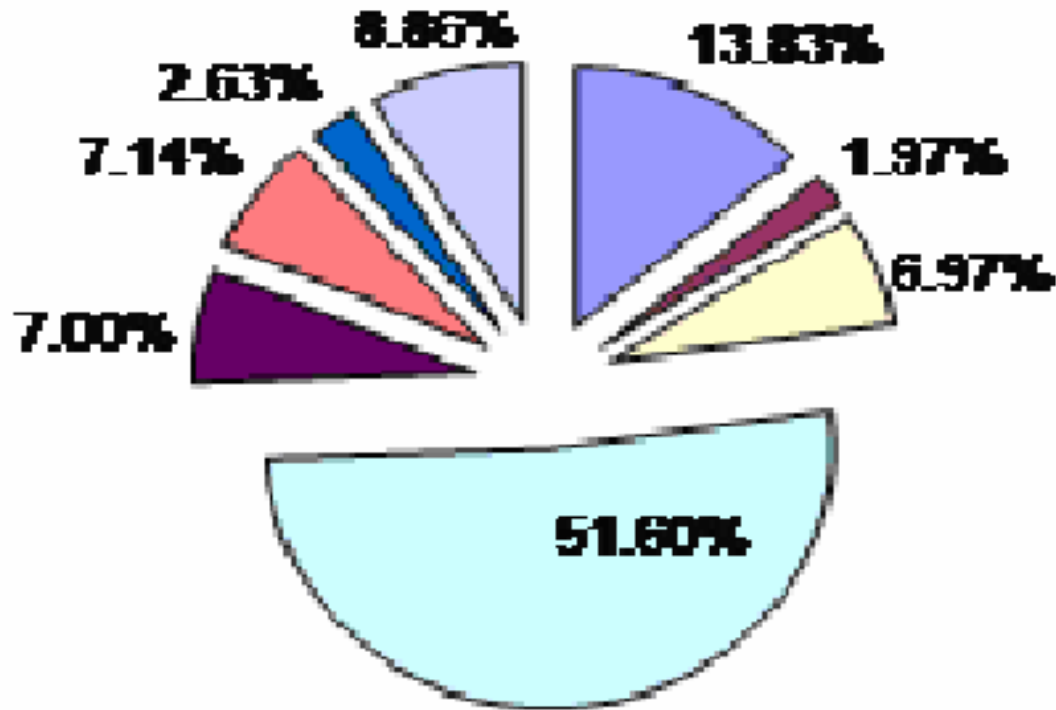
9.507 569 FCFA ⇒ 33% valeur attendue



- **COVAREF**

- 09 COVAREF opérationnels
- Cadre réglementaire fixant les modalités d'attribution et de gestion de la faune actuellement reconnu et signé par le MINFOF
- 09 dossiers d'obtention officielle des ZICGC déposés et approuvés
- Appui à l'élaboration des PSG des ZICGC;
- Réseau créé (acte de légalisation disponible)

- Fonctionnement
- Formation
- Sécurisation de la zone
- Projets communautaires
- Travaux en cours
- Travaux inachevés ou échoués
- Réserves
- Dépenses non budgétées



- **Gestion rationnelle des redevances forestières (RFA)**
 - Mise en place /renouvellement participatif des comités de gestion des redevances forestières (CGRF) .
 - Appui à l'élaboration de la feuille de route des différents CGRF
 - Mise en place des instances de suivi de l'utilisation de 10%

- **Promotion de l'écotourisme (Parc National de la Lobéké)**
 - Mise en place équipements de communication : groupe électrogène, antenne satellite.
 - Construction /réfection miradors
 - Réfection piste de *Djembé* et construction ponceaux sur 50 km en collaboration avec la société ALPICAM.
- **Suivi bio écologique et socio économique**
 - Collecte régulières des données
 - Construction en cours de la base de données

Quelques contraintes et défis

- Niveau d'engagement de certains acteurs
- Mécanisme de financement des plates-formes
- Capitalisation des expériences du SE
 - ✓ Forte demande gouvernement pour l'extension de l'expérience des COVAREF Deng Deng et au tours de Deng Deng et la réserve du Dja (cf lettre du Ministre de mai 2009).
- Appropriation de certaines initiatives novatrices par les acteurs étatiques (la gestion de la gestion de la base données)
- Manque de cadre formel de l'implication des communautés à la lutte anti-braconnages.